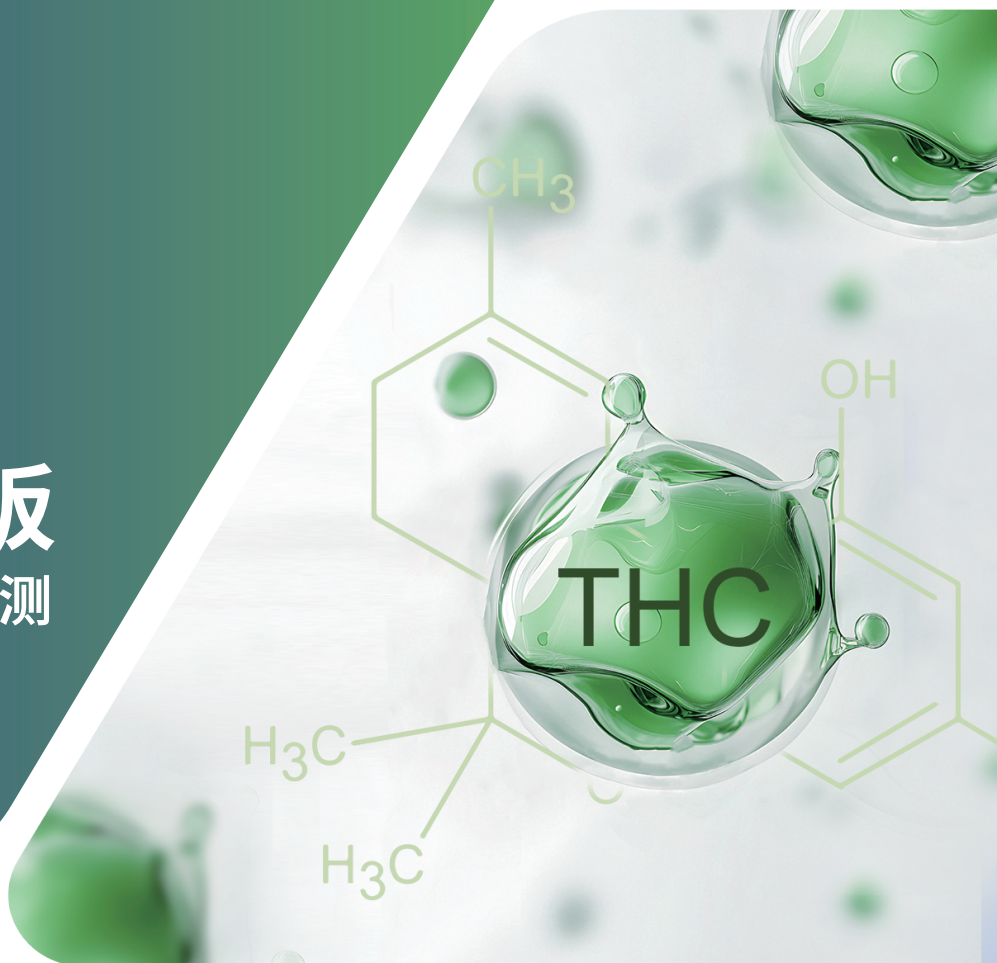


THC

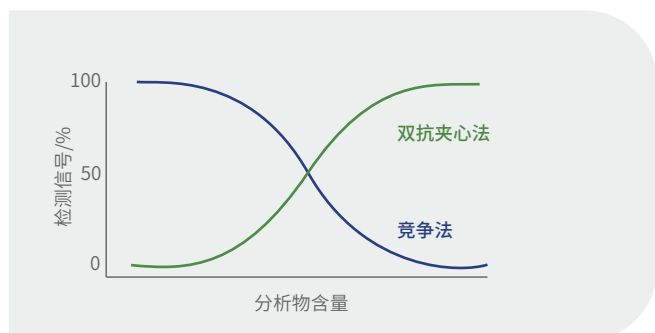
夹心检测大板 助力药物滥用检测



《中华人民共和国刑法》第357条明确规定大麻属于毒品，在中国境内非法种植、持有和食用大麻是违法行为。四氢大麻酚（Tetrahydrocannabinol, THC）是大麻中的主要精神活性物质，被列入第一类精神药品品种目录管制。吸食国家规定管制的能够使人形成瘾癖的麻醉药品和精神药品后驾驶机动车，并且血液、唾液中毒品含量达到或超过规定阈值的行属于毒驾。胶体金大板检测适用于涉嫌毒驾的初步检测，当检测人的唾液或尿液等样本初步检测为阳性时，应及时采用气质联用法或液质联用法等方法，对血液或唾液样本进行实验室检测。

夹心法优势

Sandwich Vs. Competitive Assay



竞争法

属于试剂有限型分析，灵敏度受限于抗体亲和力，痕量检测时难以与阴性样本区分。

夹心法

属于试剂过量型分析，比竞争法具有更高的灵敏度、特异性和检测范围。

Contact us

产品优势

Product Advantages



方法升级

新一代小分子
夹心检测技术



高灵敏度

唾液样本检测
灵敏度可达1ng/mL



高特异性

100+常见药物及
干扰物检测无交叉

原型及代谢物均可检测，代谢
物检测灵敏度是原型的10-20倍

原代同测



上百例唾液
样本检测无假阳

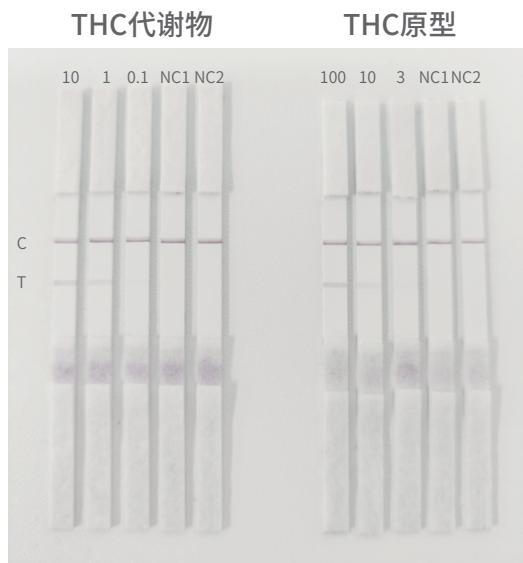
识别精准



THC原型及代谢物抗原检测

THC & Metabolites Antigen Test

使用THC夹心检测大板分别对不同浓度的THC代谢物[(±)-11-nor-9-Carboxy-Δ9-THC]和THC原型[(-)-Δ9-THC]进行检测。THC代谢物检测灵敏度小于1ng/mL，原型检测灵敏度小于10ng/mL，两个阴性对照（NC1/NC2）T线未显色。



浓度 (ng/mL)	T值	C值	T/C值
10	1992	4126	0.4828
1	657	4785	0.1373
0.1	157	4851	0.0324
0	26	4954	0.0052
0	37	4983	0.0074

表1. (±)-11-nor-9-Carboxy-Δ9-THC抗原检测数据

浓度 (ng/mL)	T值	C值	T/C值
100	2549	4259	0.5985
10	586	4269	0.1373
3	129	4398	0.0293
0	31	4098	0.0076
0	34	3987	0.0085

表2. (-)-Δ9-THC抗原检测数据

Contact us

南京欧凯生物科技有限公司
Nanjing Okay Biotechnology Co., Ltd.
南京市江北新区浦乌北路11号

☎ 400-1600-986
✉ sales@okaybio.com
🌐 www.okaybio.com



官方公众号



官方视频号